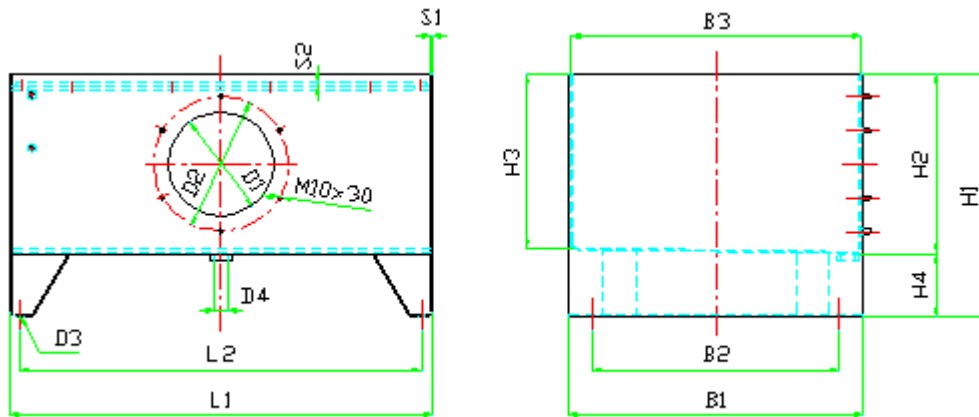
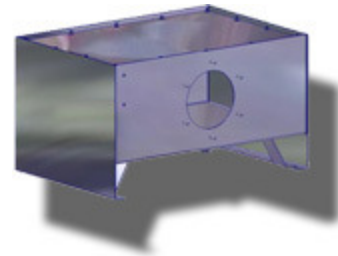


Stahlölbehälter Typ HT 12 – 2000 Liter



Behälter – Maßtabelle

Nenngröße (1)	L1	L2	B1	B2	B3	H1	H2	H3	H4	Di	D2	D3	D4	S1	S2
12	286	256	206	156	196	300	250	245	50	-	-	11	1/2"	3	6
20	346	316	266	216	256	300	250	245	50	-	-	11	1/2"	3	6
30	416	376	296	246	286	390	310	305	80	-	-	11	1/2"	3	6
40	466	426	350	300	340	390	310	305	80	-	-	11	1/2"	3	6
63	508	460	379	285	365	560	410	400	150	250	324	13	1"	3	8
100	633	580	474	360	460	560	410	400	150	250	324	13	1"	4	8
160	810	760	604	490	590	560	410	400	150	250	324	13	1"	4	8
200	900	850	654	540	640	560	410	400	150	250	324	13	1"	4	8
250	1010	960	704	590	690	580	430	420	150	250	324	18	1"	4	10
300	1150	1090	714	600	700	580	430	420	150	250	324	18	1"	4	10

400	1514	1460	749	635	735	580	430	420	150	250	324	18	1"	4	10
630	1514	1460	959	845	945	770	520	505	250	385	449	18	1"	4	10
800	2014	1950	914	800	900	770	520	505	250	385	449	18	1"	5	10
1000	2014	1950	1079	965	1065	800	550	535	250	385	449	18	1"	5	10
1250	2014	1950	1349	1235	1335	800	550	535	250	385	449	22	1"	5	10
1500	2014	1950	1444	1330	1430	850	600	580	250	385	449	22	1"	5	10
2000	2314	2250	1564	1450	1550	900	650	630	250	385	449	22	1"	6	12